

Orgánové Transplantace Zahraníční Zkušenosti

MUDr. Jiří Froněk, PhD. FRCS

IKEM

Orgánové transplantace – dle orgánů

- Ledviny
- Jater
- Slinivky břišní
- Langerhansových ostrůvků
- Tenkého střeva
- Multiviscerální
- Srdce
- Plic

Transplantace ledviny (RTx)

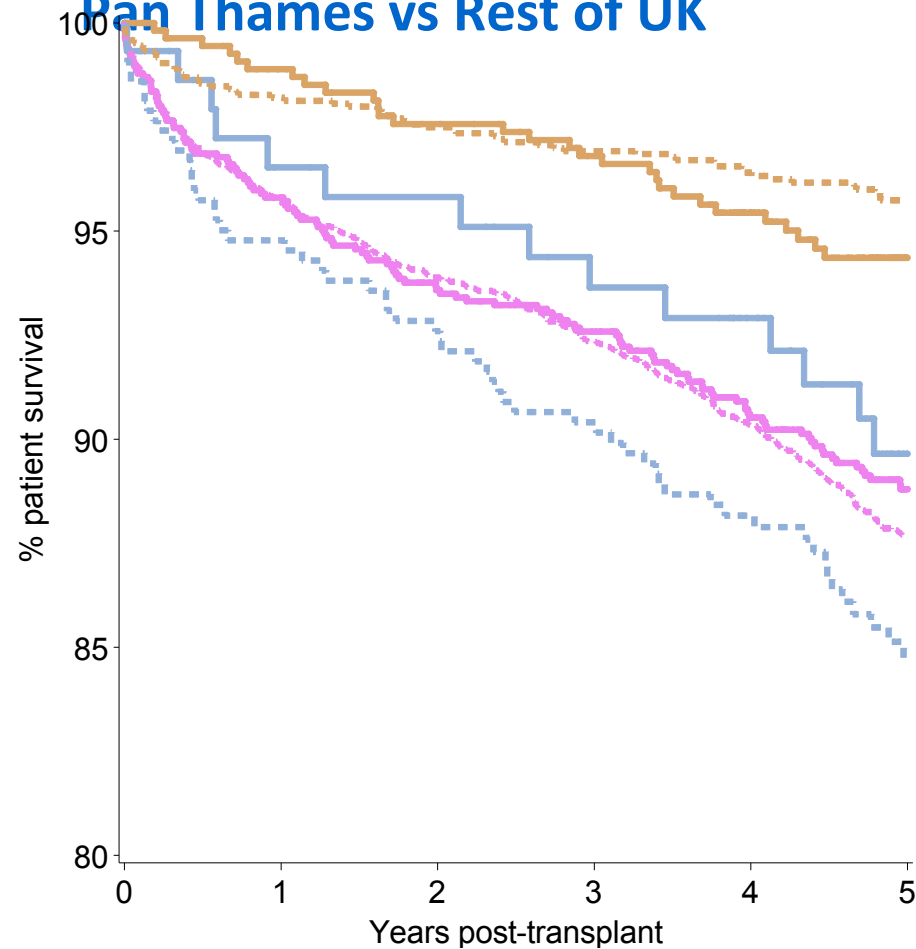
- Transplantace ledviny významně prodlouží pacientovi život
- Významně zlepší kvalitu života
- Většina pacientů po RTx může pracovat
- Transplantace od žijících dárců má významně lepší výsledky
- Transplantace před zahájením dialýzy má významně lepší dlouhodobé přežití

Perspektivy - RTx

- Úspěšnost
 - LD 99%
 - DD 95%
- Halflife
 - LD 25 let
 - DD 8-12 let

Five-year patient survival, 2000 - 2005

Pan Thames vs Rest of UK



	Survival %	(95% CI)	N
Rest of UK, live	95.7	(94.5 – 96.7)	1460
Pan Thames, live	94.4	(92.0 – 96.0)	551
Pan Thames, DCD	89.6	(83.1 – 93.7)	151
Pan Thames, DBD	88.8	(86.8 – 90.5)	1169
Rest of UK, DBD	87.7	(86.6 – 88.7)	4331
Rest of UK, DCD	84.8	(80.8 – 88.0)	431

Log-rank p-values for Thames vs UK

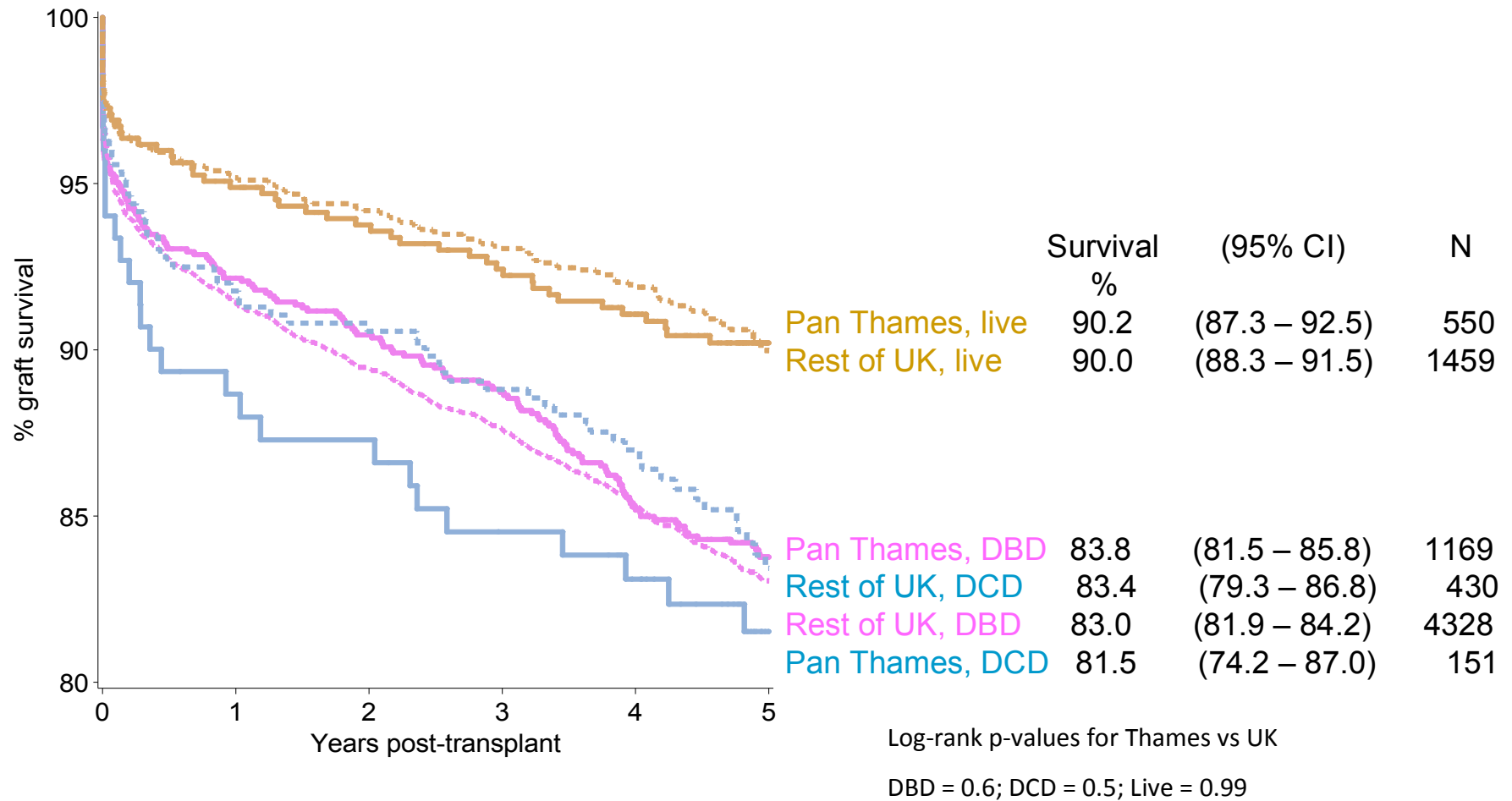
Live = 0.2

DBD = 0.4

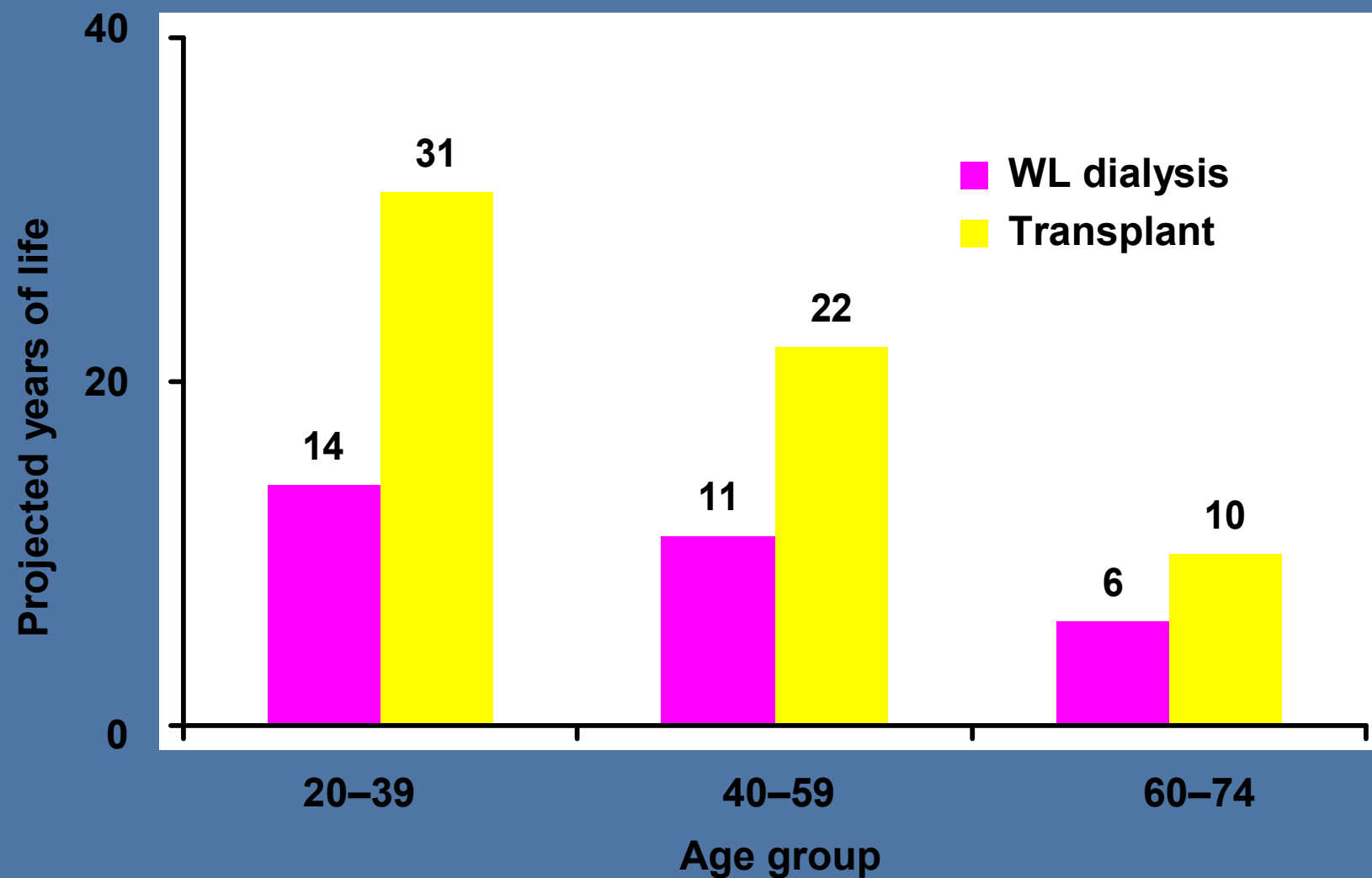
DCD = 0.14

Five-year graft survival, 2000 - 2005

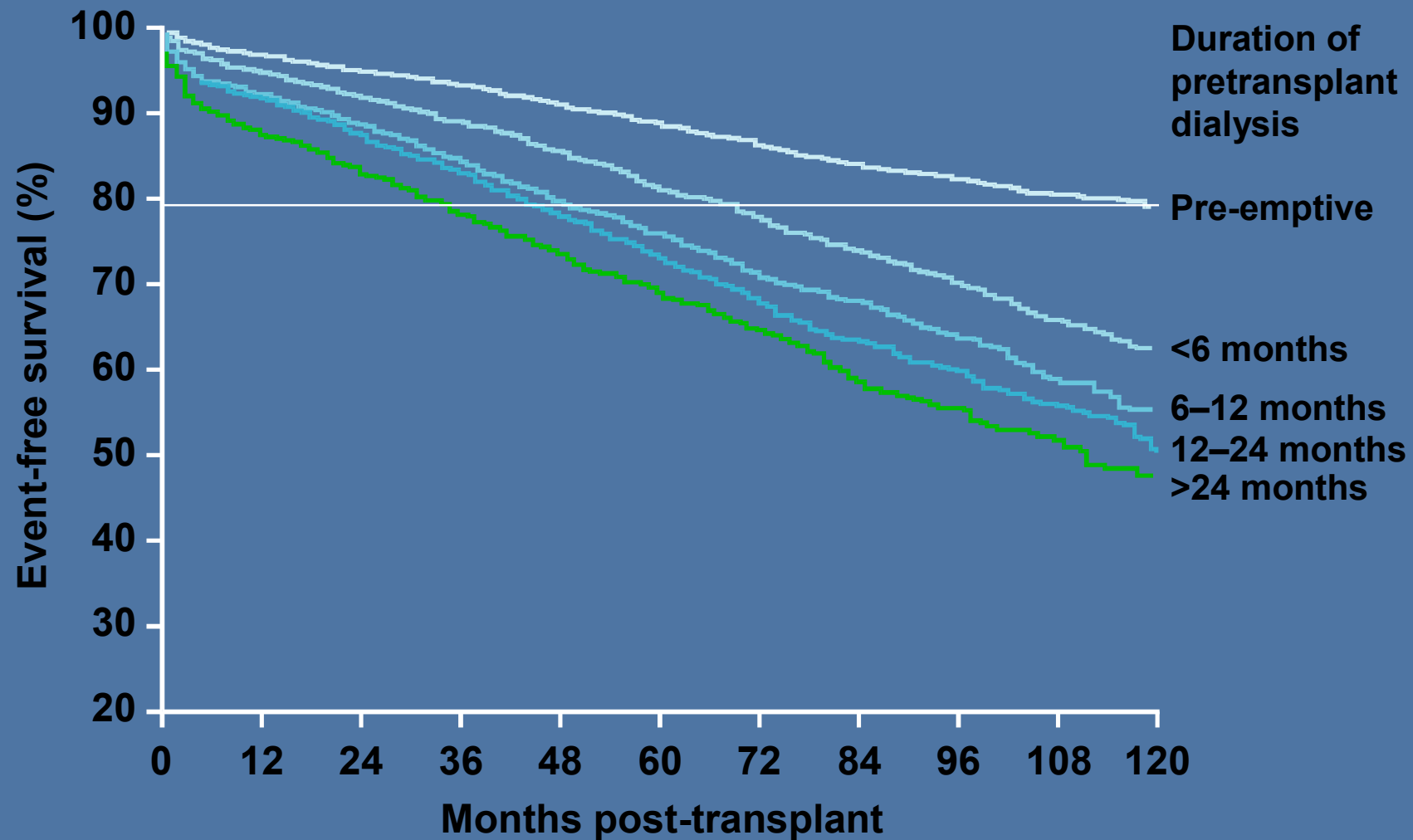
Pan Thames vs Rest of UK



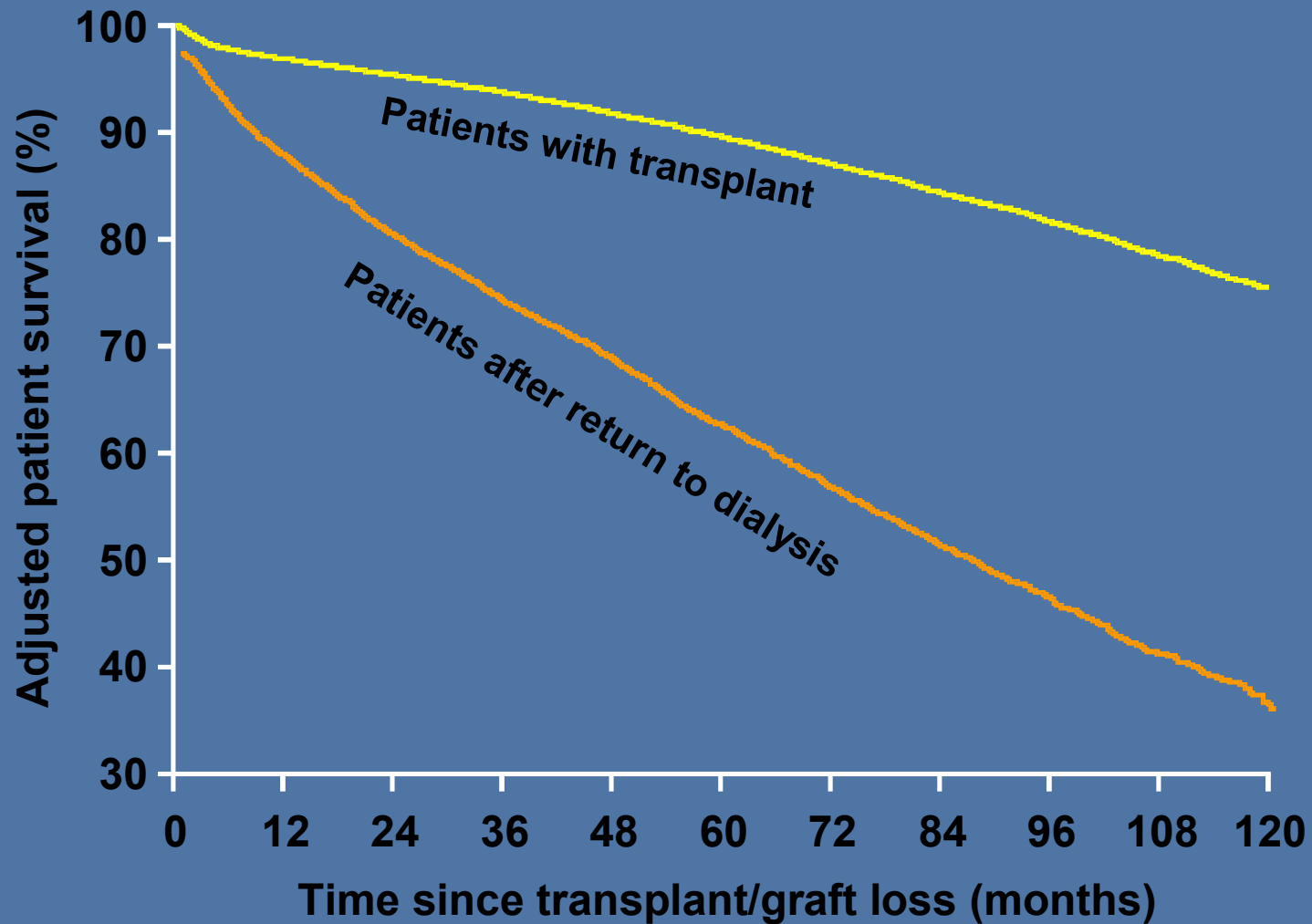
Očekávané přežití WL/RTx dle věkových skupin



Přežití štěpu (žijící dárce)



Přežití pacientů s funkčním/selhaným štěpem po RTx

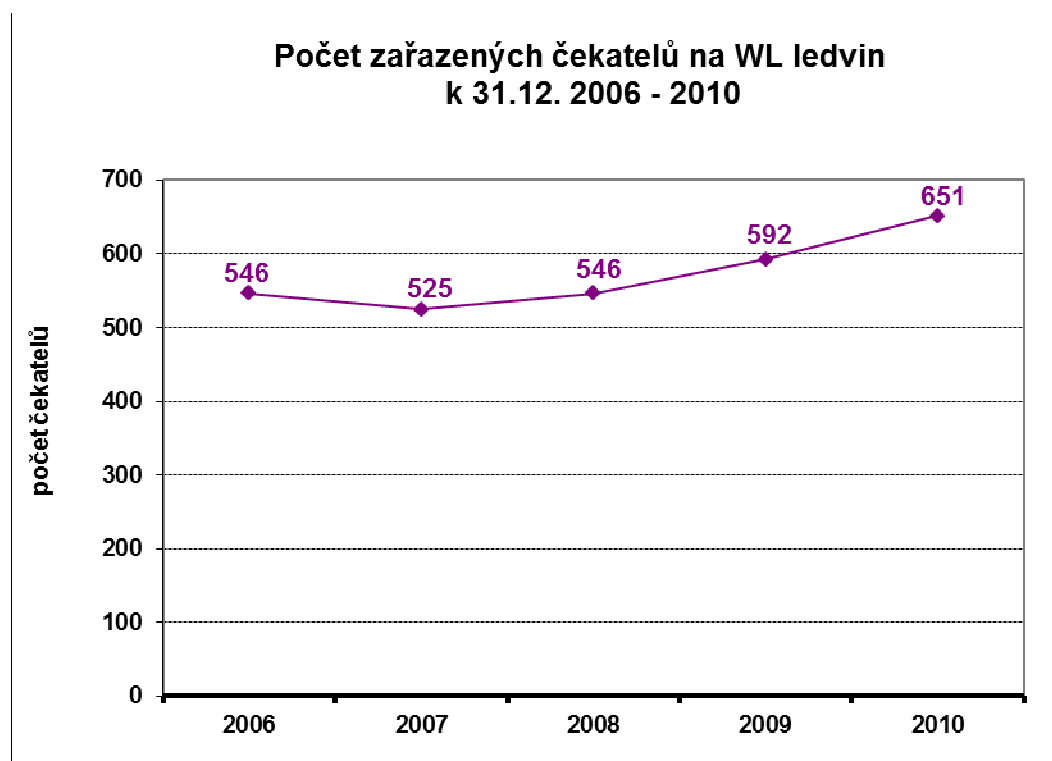


Meier-Kriesche HU, et al. Am J Transplantation

Současný stav v ČR

- Na HD 6000
- Na WL 360 (11%)
- RTx/rok 2010 347
- Z toho LDRTx 17 (4,8 %)

WL RTx

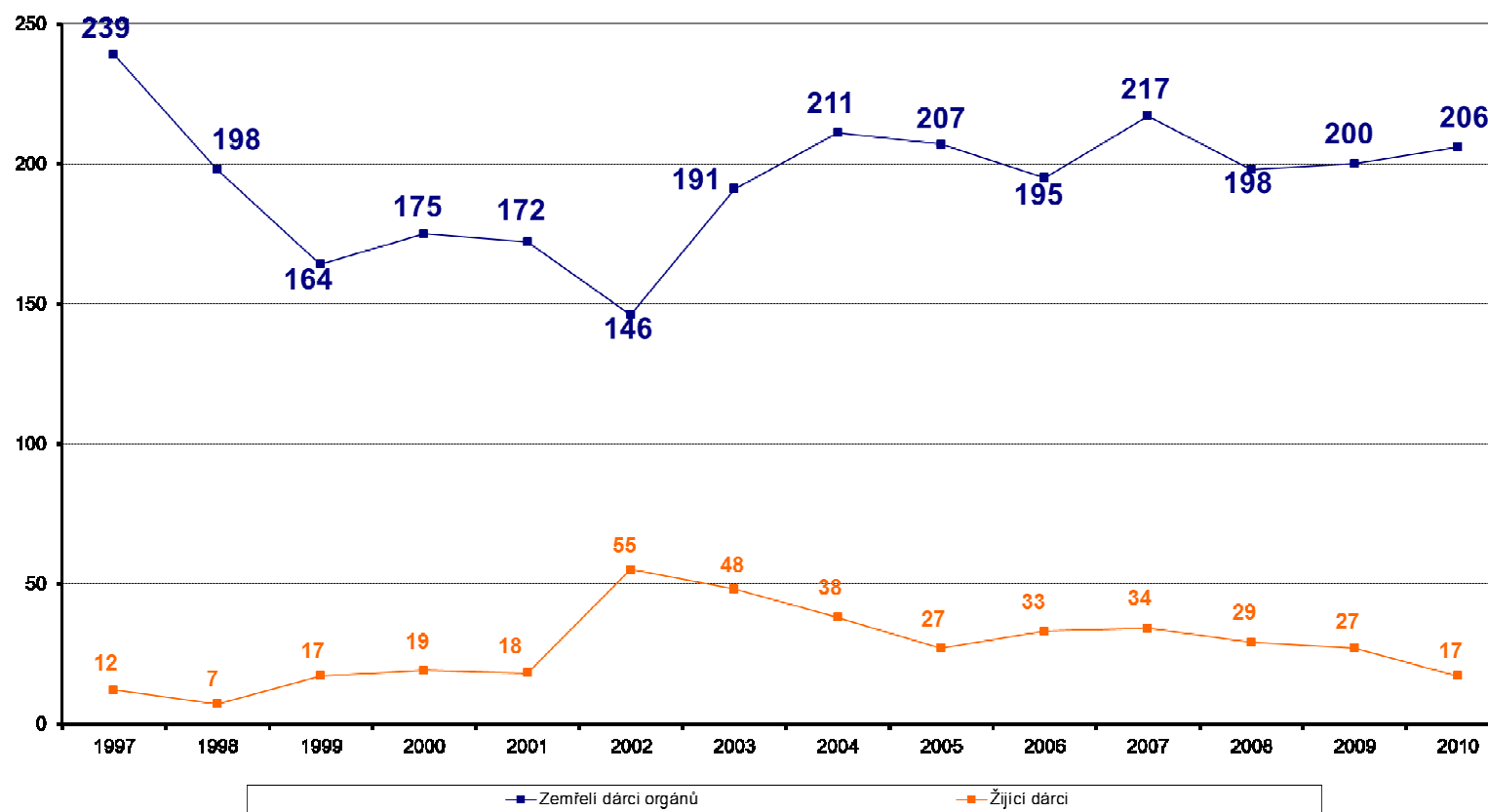


Ref: <http://www.kst.cz/web/?cat=4>

LD a DD v ČR 1997-2010



Porovnání počtu dárců v ČR od roku 1997 do roku 2010



Ref: <http://www.kst.cz/web/?cat=4>

Co bychom mohli/měli nabídnout nemocným s CHRI?

1. RTx ze žijícího dárce

- LDRTx
- Párová výměna
- ABOi/HLAi

2. Kadaverózní RTx (DBD/DCD)

Je to reálné?

Příklad 1:

Eurotransplant

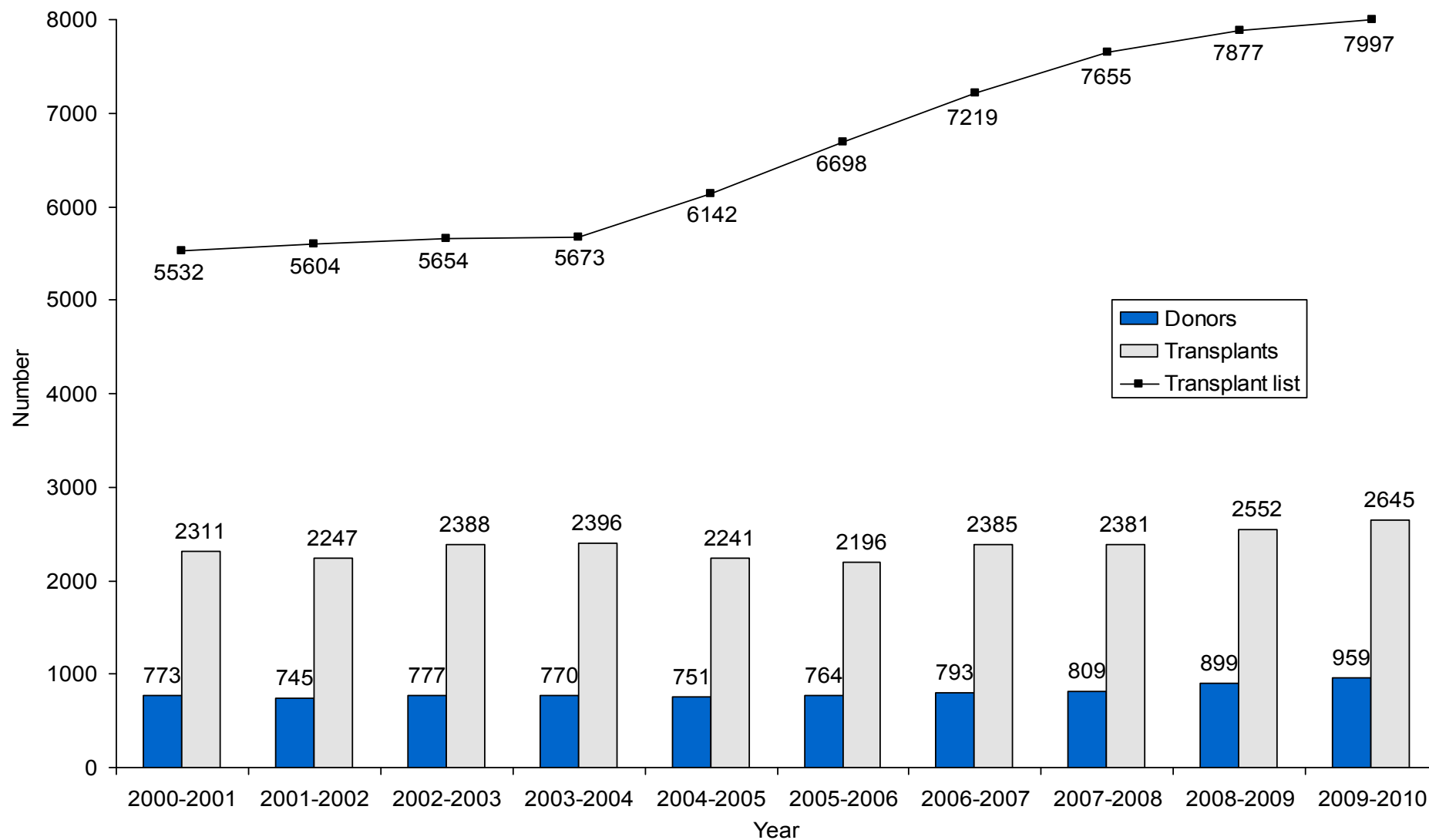
Eurotransplant

- On dialysis 120.000
- Waiting for kidney Tx 65.000
- Transplanted per year 25.000
- Waiting time (years) 3-5
- Die on WL per year 5500
- Suspended from WL ?
- Not listed ?
- Europe is at least minus 40000 kidneys/year

Příklad 2:

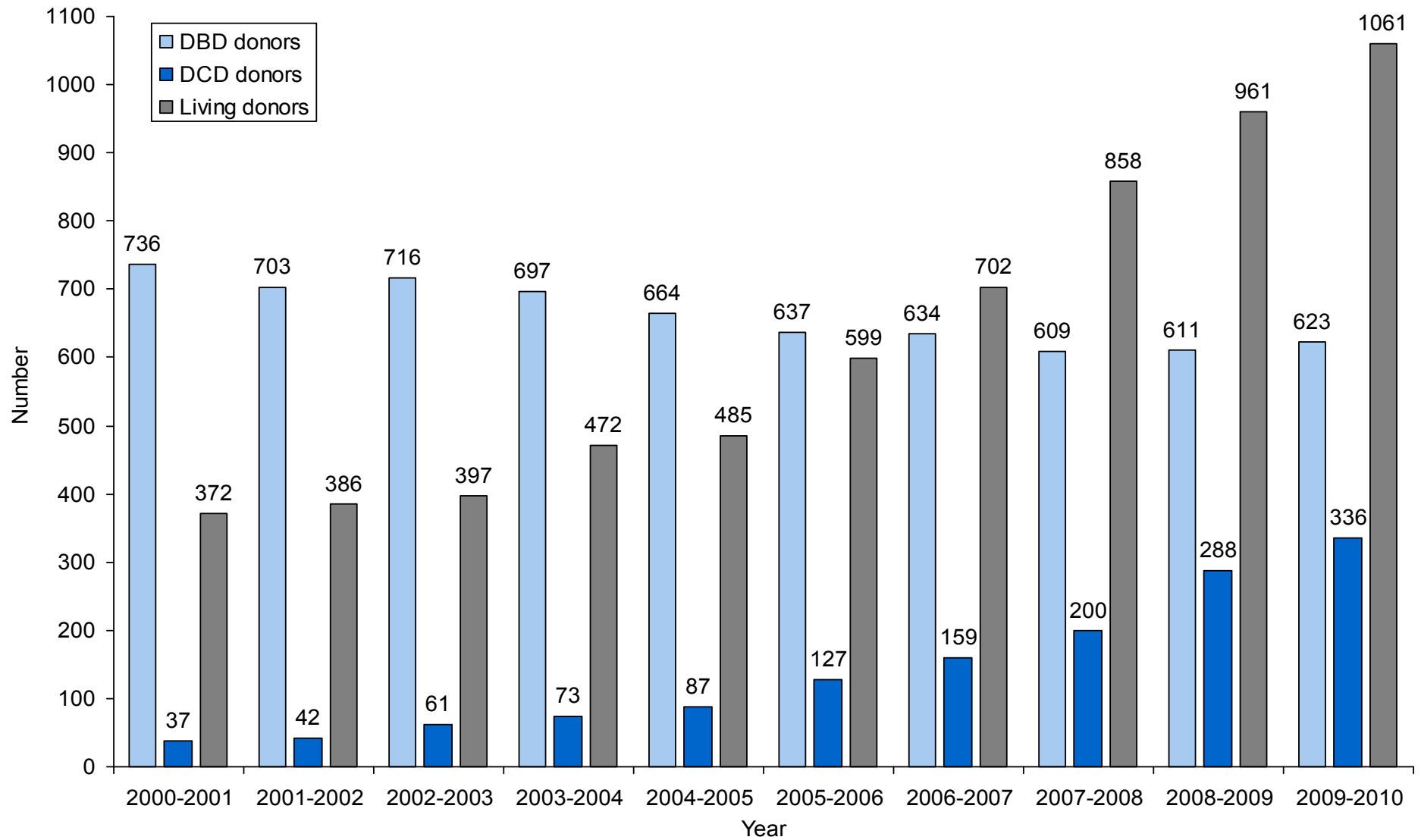
UK/Londýn

Number of deceased donors and transplants in the UK, 1 April 2000 - 31 March 2010, and patients on the active transplant lists at 31 March



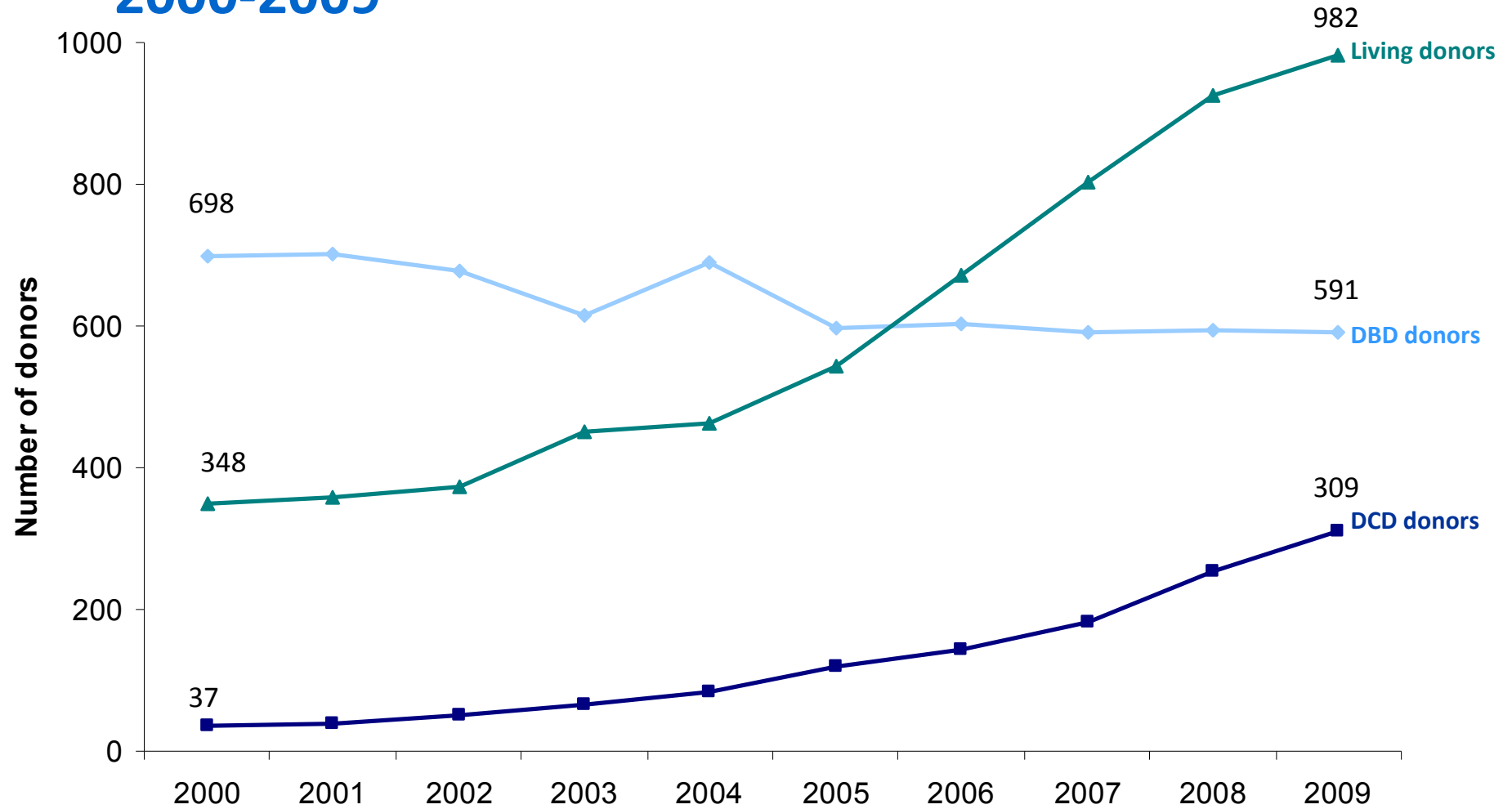
Source: Transplant activity in the UK, 2009-2010, NHS Blood and Transplant Alex Hudson

Number of deceased and living donors in the UK, 1 April 2000 - 31 March 2010



Source: Transplant activity in the UK, 2009-2010, NHS Blood and Transplant Alex Hudson

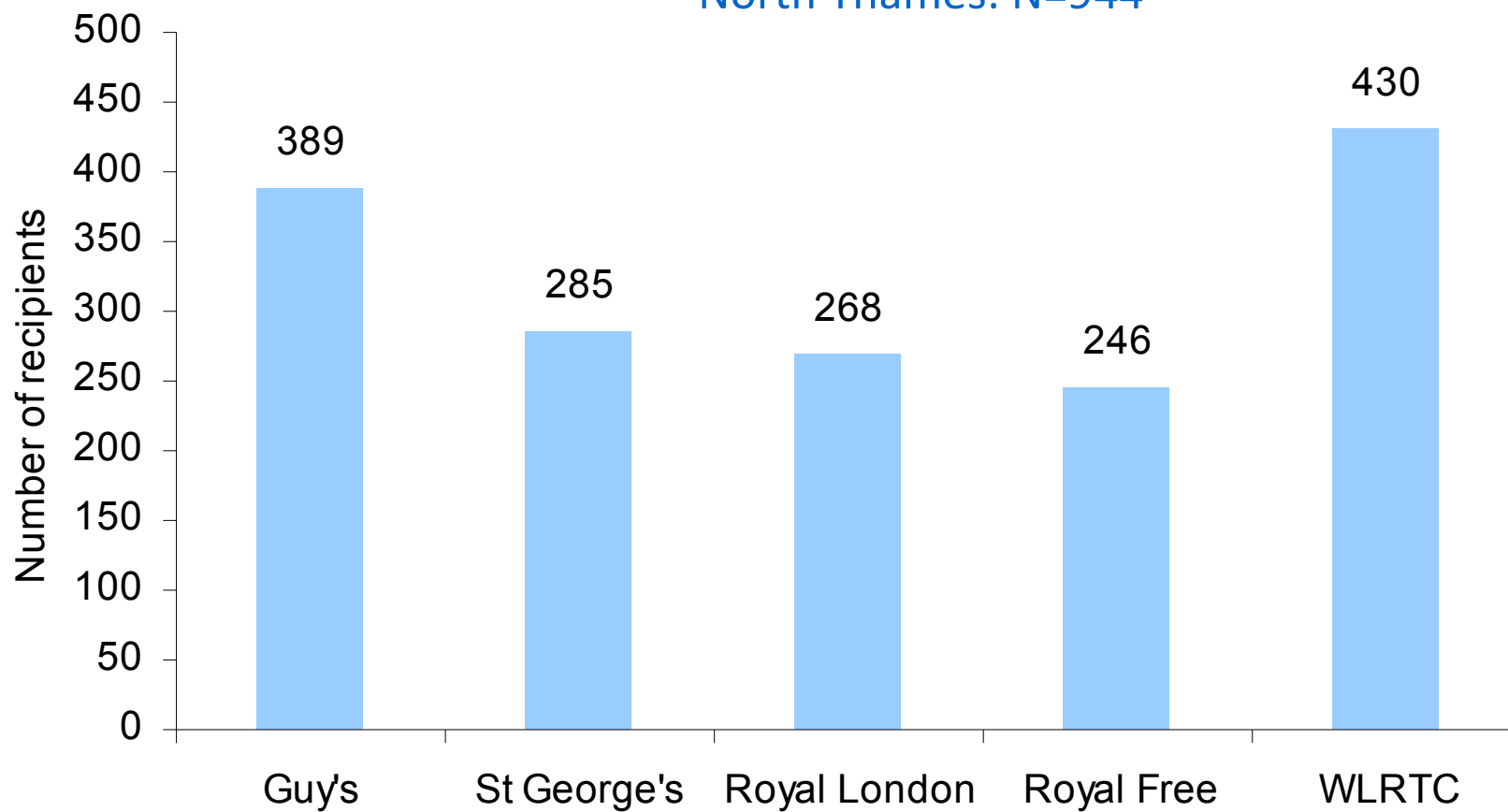
Kidney donation in the UK 2000-2009



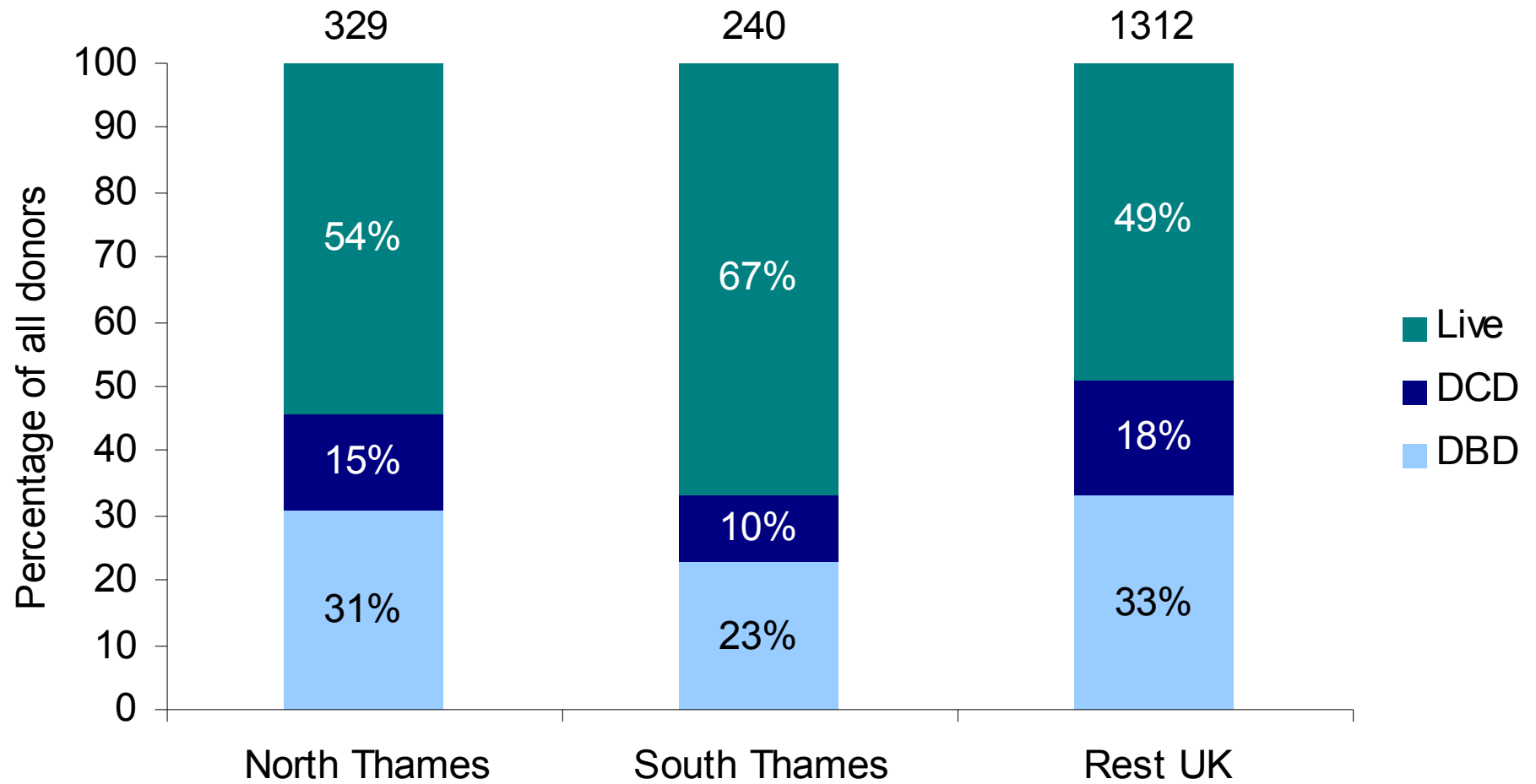
Londýn: cca 8 mil obyvatel – cca 1700 pacientů na WL

Active kidney transplant list 31 December 2009

South Thames: N=670,
North Thames: N=944



Kidney donation in 2009



Ref: Alex Hudson, NHSBT 2010

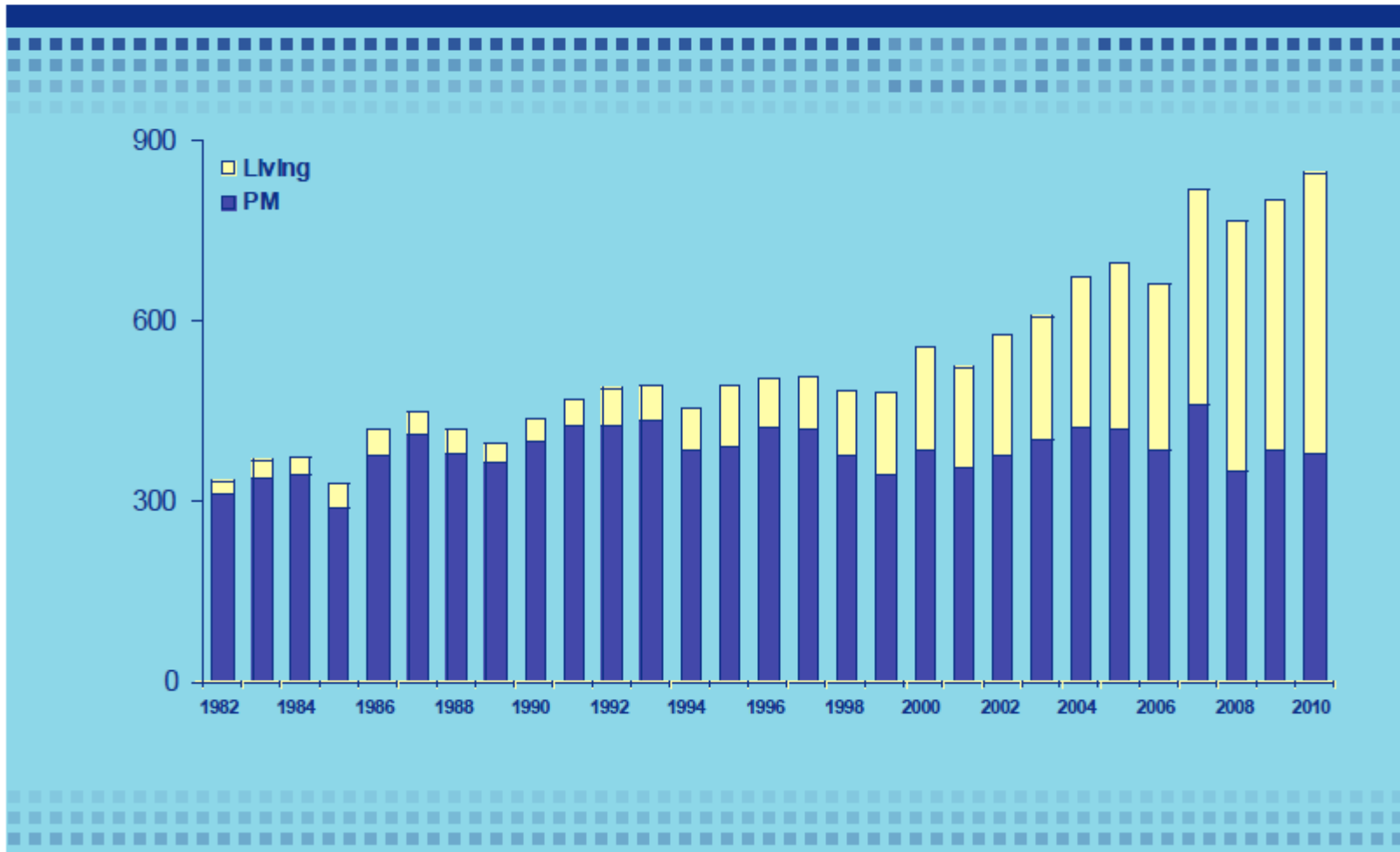
Příklad 1:

Holandsko

NATIONAL PROGRAM



KIDNEY TRANSPLANTATION IN THE NETHERLANDS



Source: Willem Weimar, LIDO course, Erasmus, Rotterdam Netherlands 2011

Jaký je potenciál?

- 6000 pacientů na HD, ??? preemptivních
- 660 (11%) HD pacientů na WL
- ? Zařadit by bylo možné dalších **XXXX** pacientů (**50%=3000p**)
- 200 zemřelých dárců/rok
- 400 RTx/rok
- 17 (4,8 %) LDRTx/rok
- **XX%** (?50%) LDRTx? (**+400** ?)
 - Na každých 100 LD nutno vyšetřit 500 pot. dárců (20% daruje)
 - Z toho 20% (100/500) ABOi/HLAi
 - Ze 100:
 - 22% pro párovou výměnu
 - 22% pro ABOi/HLAi/kadaver
 - Z toho 10% bez kadaverů
 - Dalších 32RTx/rok/ČR ??? (při 100 LDRTx)

Bylo by vhodné

- Zařadit co nejvíc z 6000 HD pacientů na WL
- Najít systém jak aktivně vyhledávat selhávající pacienty v nefrologických ambulancích
- Najít systém jak vyšetřit každého pacienta před zahájením dialýzy
- Informovat pacienty/veřejnost o možnostech léčby